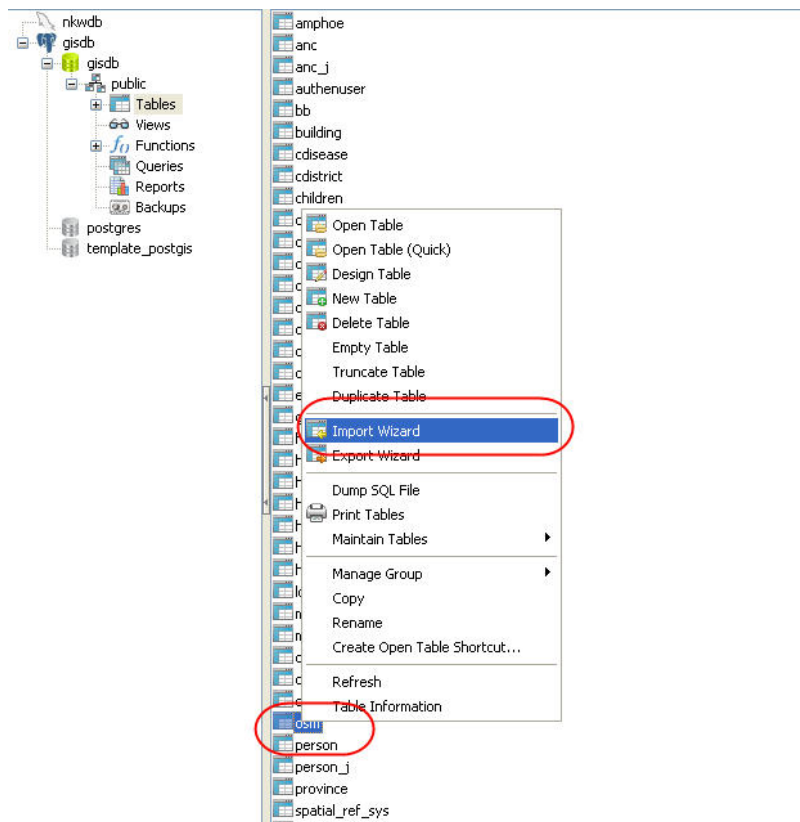
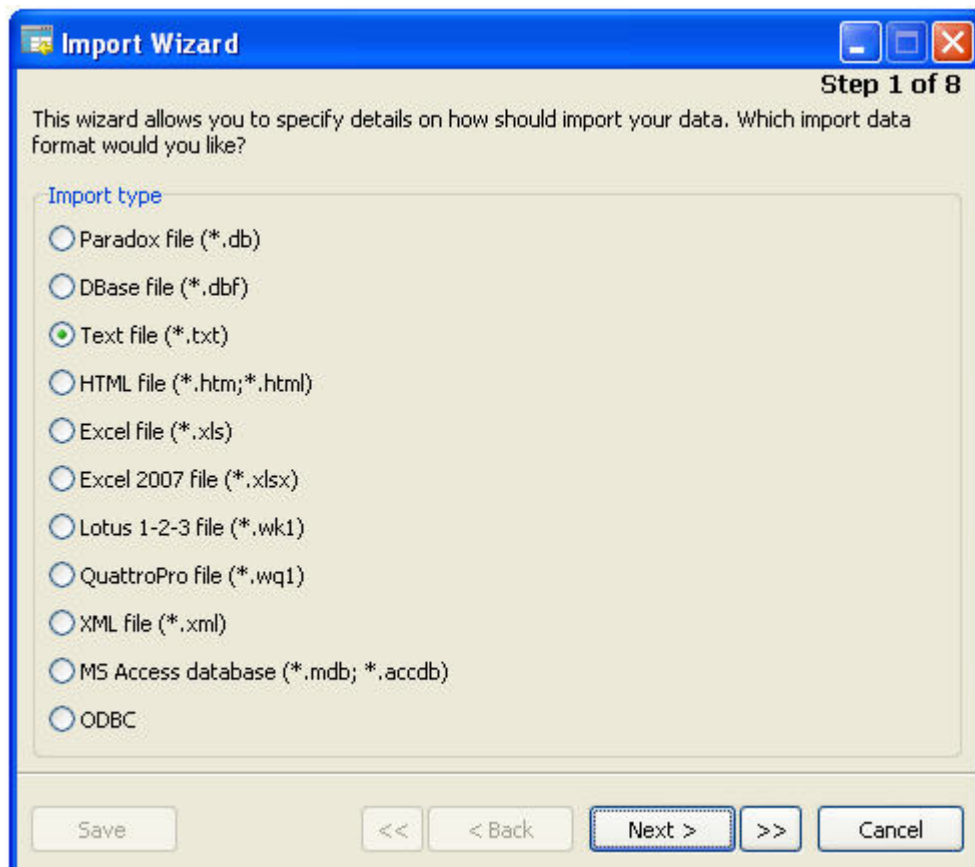


## การนำเข้าข้อมูลในโปรแกรม Navicat จากไฟล์ Excel

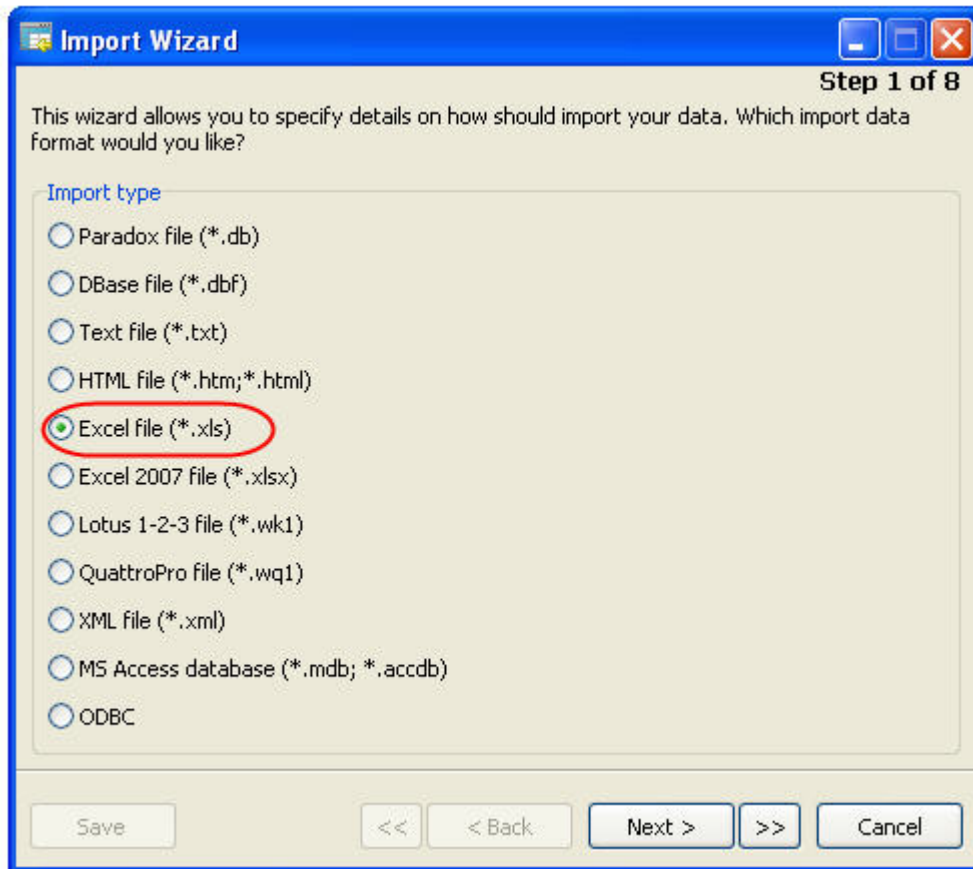
1. คลิกขวาวบนตารางที่ต้องการนำเข้าข้อมูล -> เลือก Import Wizard



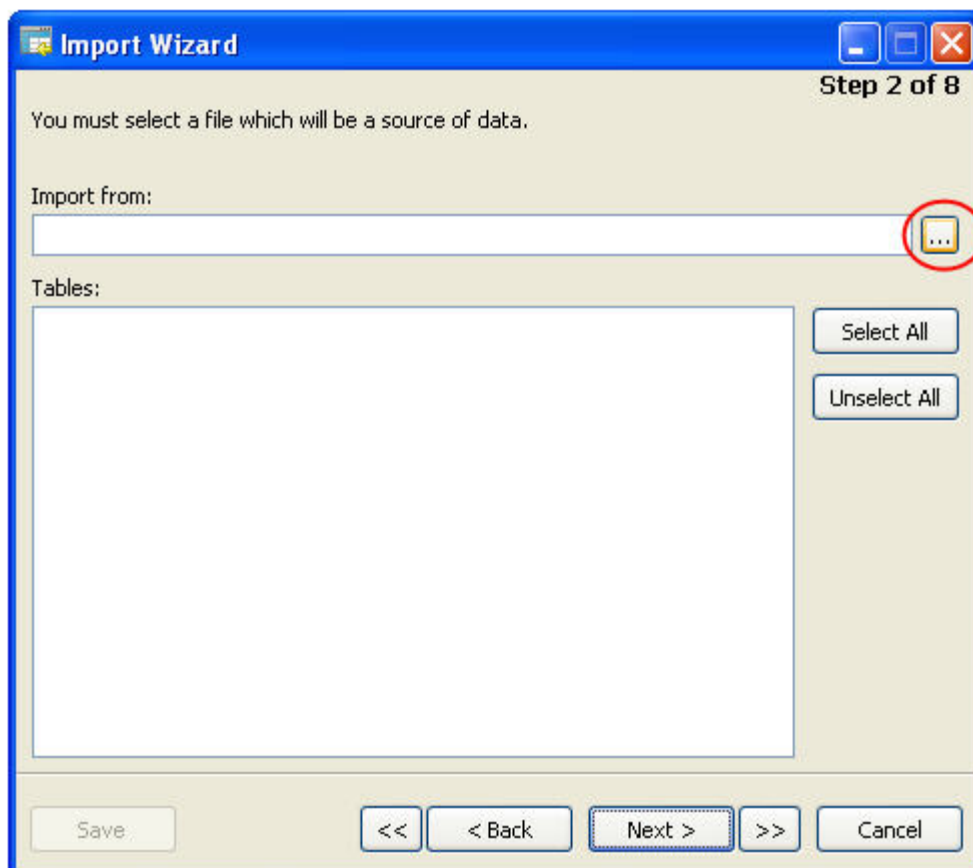
2. เลือกชนิดไฟล์ที่ต้องการนำเข้าข้อมูล



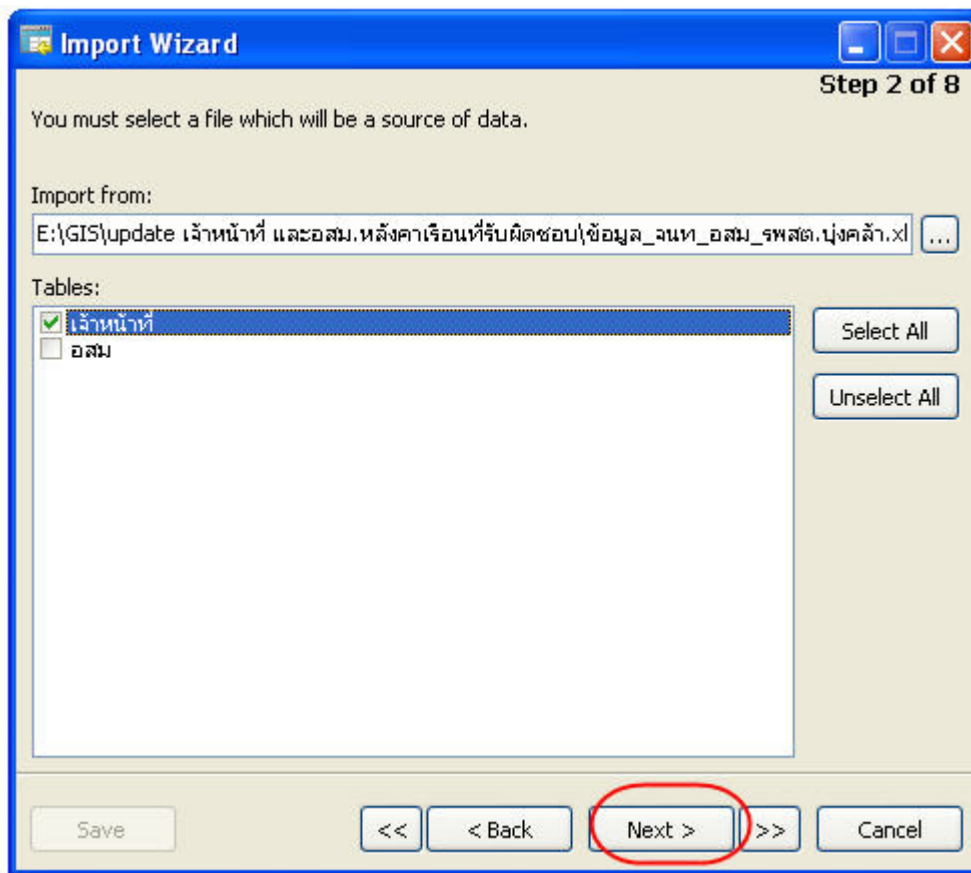
3. ในที่นี้เราต้องการนำเข้าข้อมูลจากไฟล์ Excel ก็ให้เลือก Excel file (\*.xls) หากใช้ office 2007 ก็ให้เลือก Excel 2007



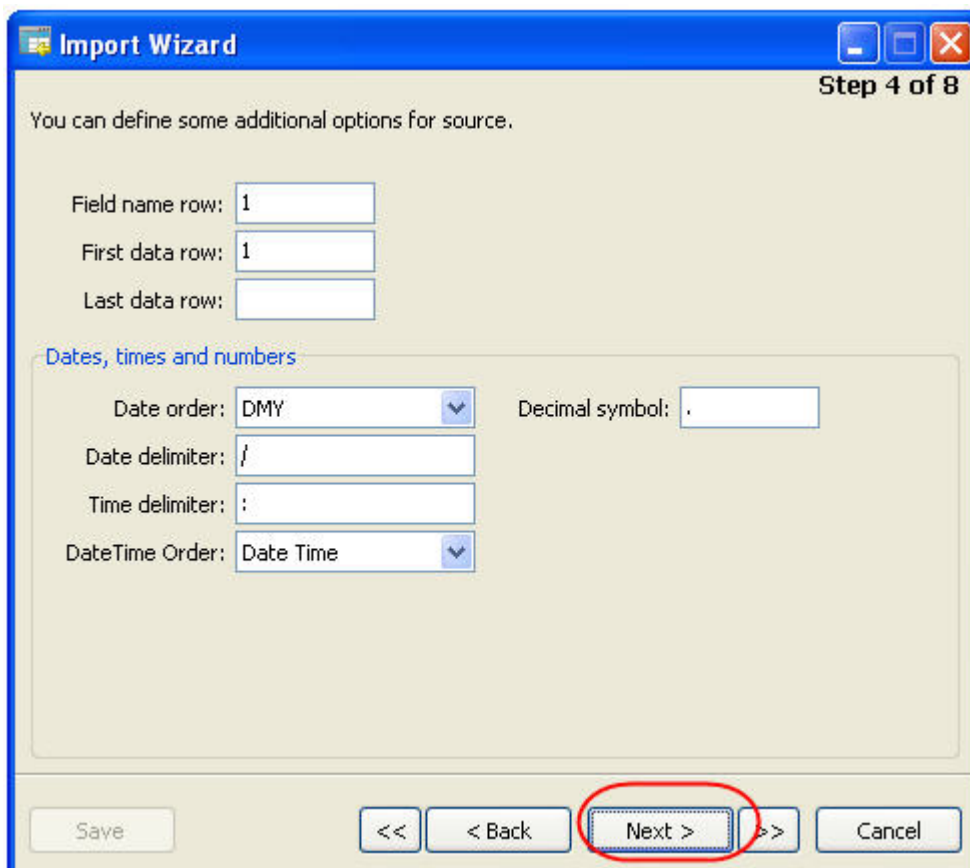
4. คลิกที่ปุ่มจุด 3 จุด เพื่อเลือกไฟล์ข้อมูลที่ต้องการนำเข้า



5. เลือกไฟล์ย่อยใน Excel



6. คลิกปุ่ม Next



7. ตรวจสอบความเข้ากันได้ของข้อมูล แล้วคลิก Next

