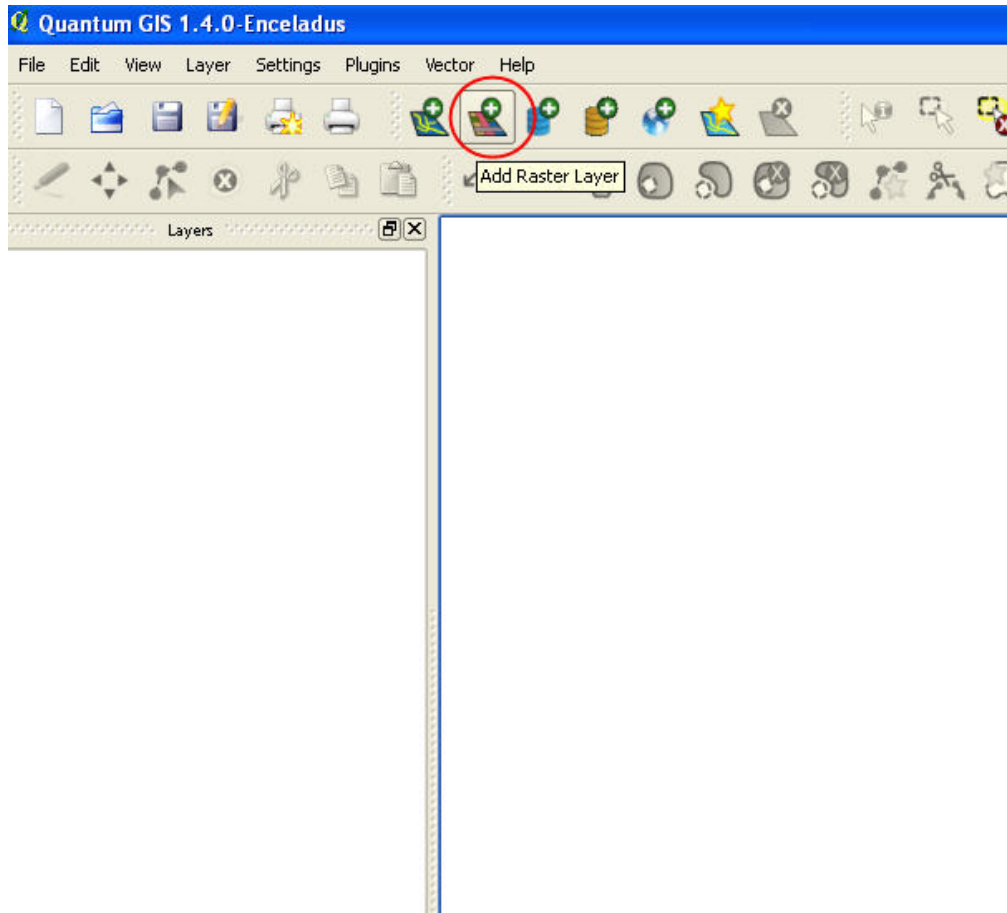
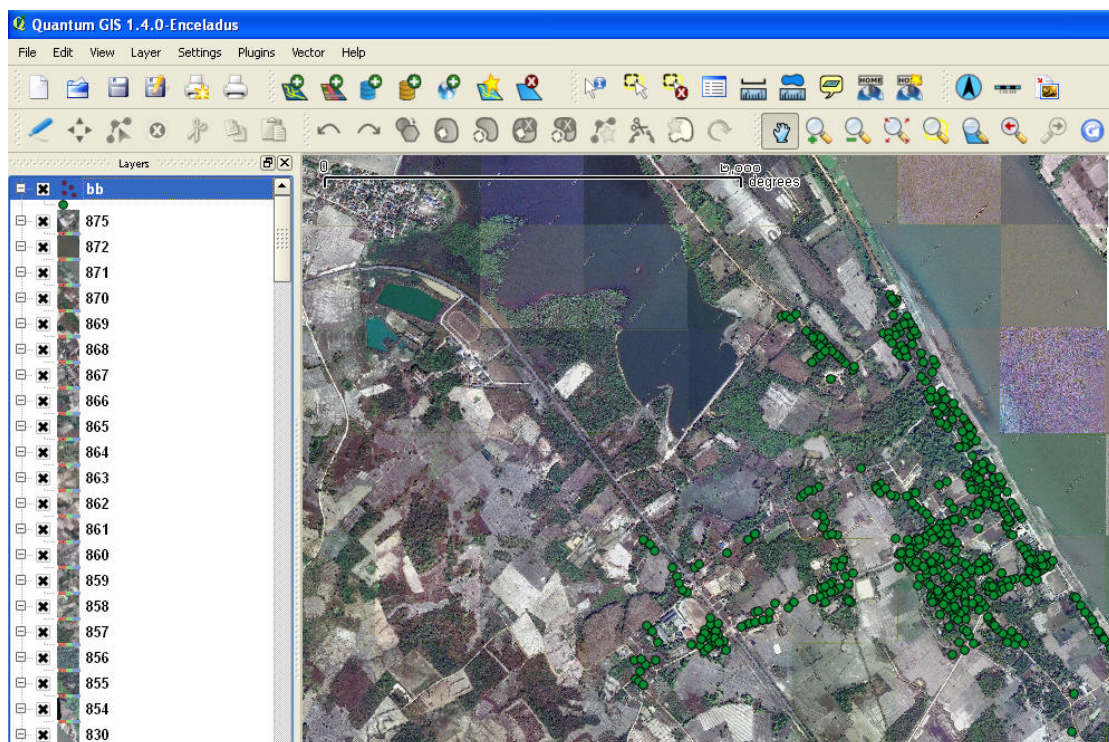


การนำภาพพื้นหลังเข้าโปรแกรม Quantum GIS

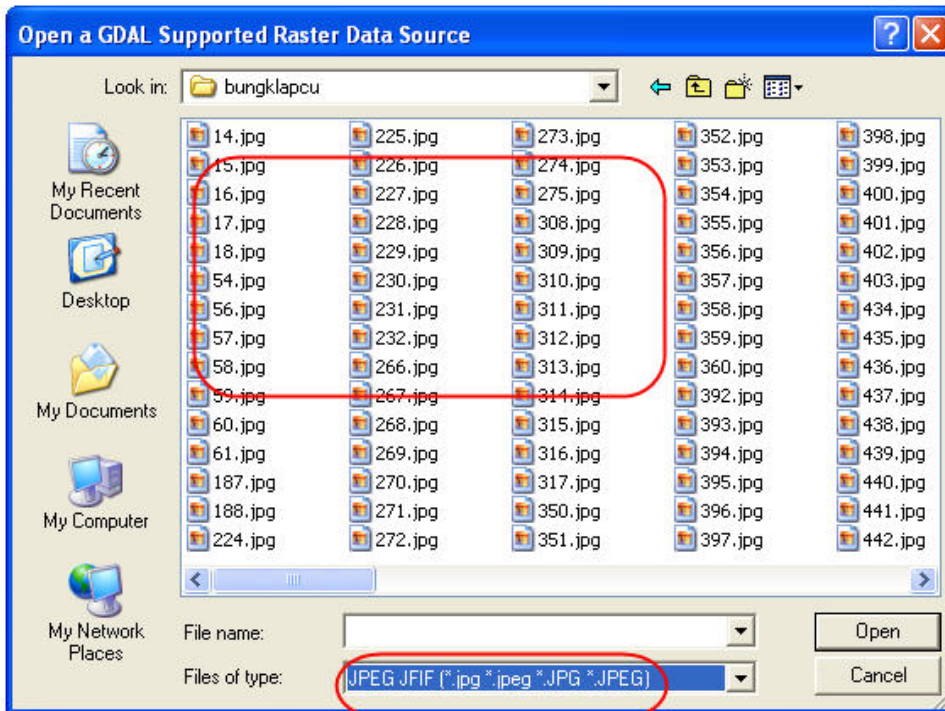
1. เปิดโปรแกรม Quantum GIS -> คลิกปุ่ม Add Raster Layer



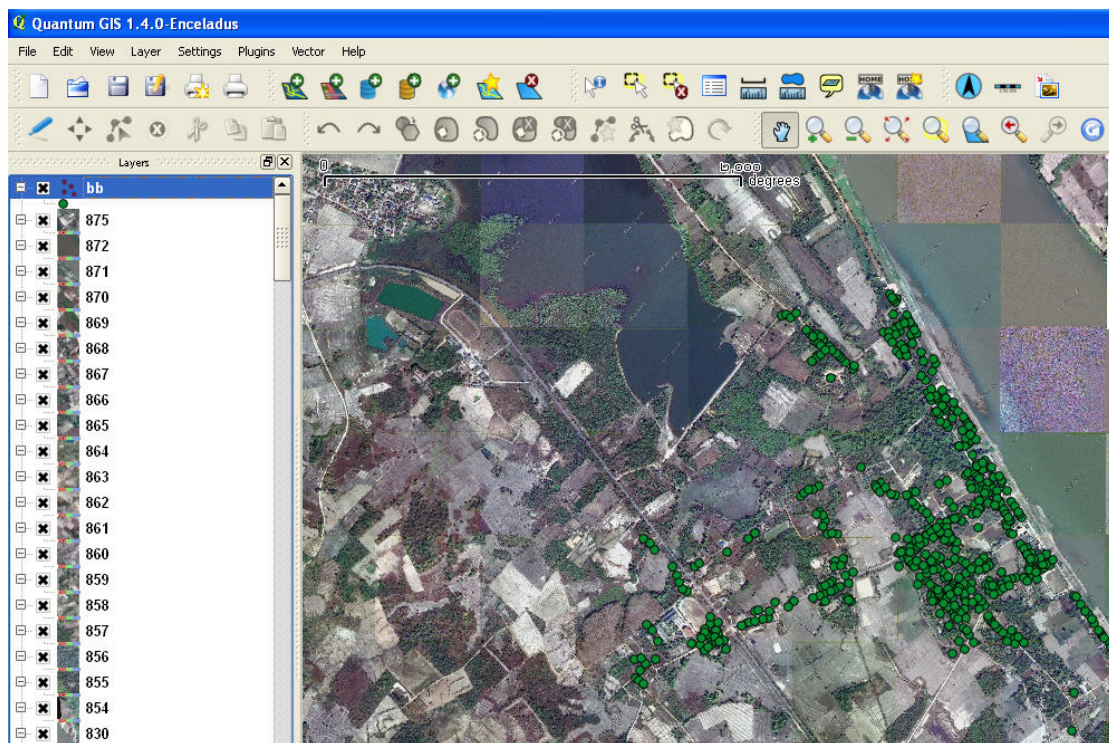
2. ก่อนนำเข้าภาพพื้นหลังให้นำเข้าพิกัดหลังคาเรือนก่อน



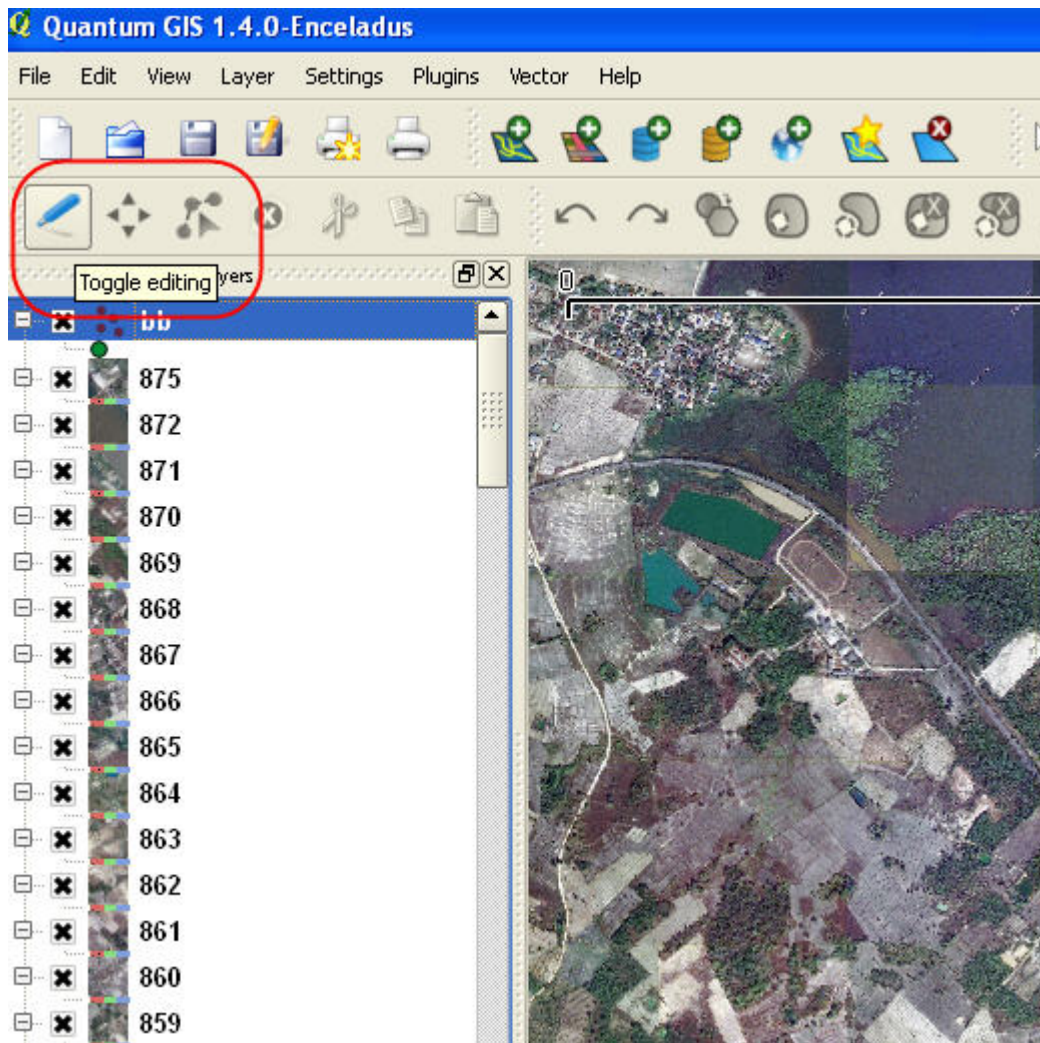
3. เลือกภาพพื้นหลัง (Folder ที่เราเก็บภาพไว้)



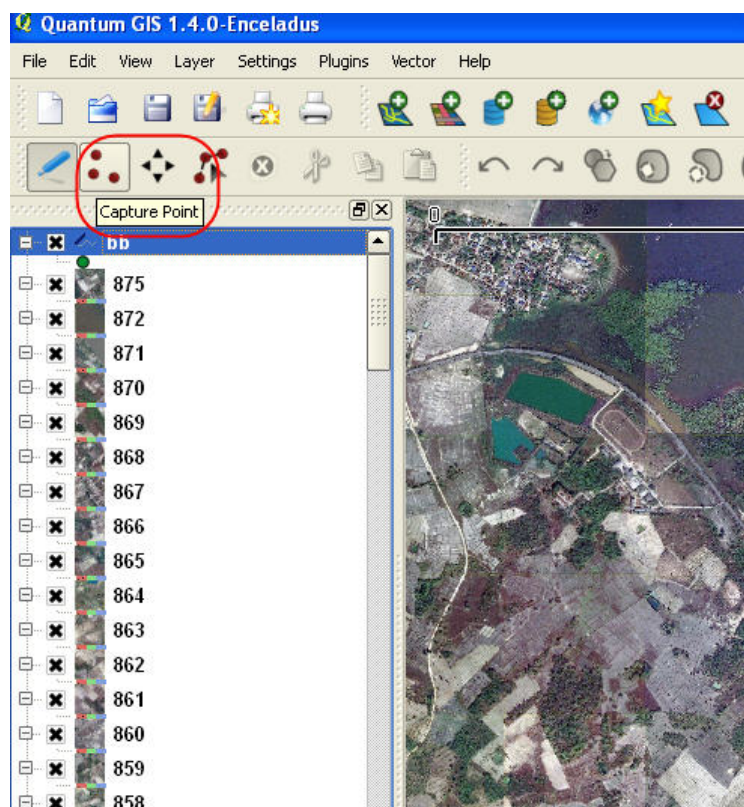
4. เลื่อนพิกัดขึ้นมาด้านบนเพื่อให้พิกัดอยู่บนภาพพื้นหลัง จะได้ผลดังภาพ



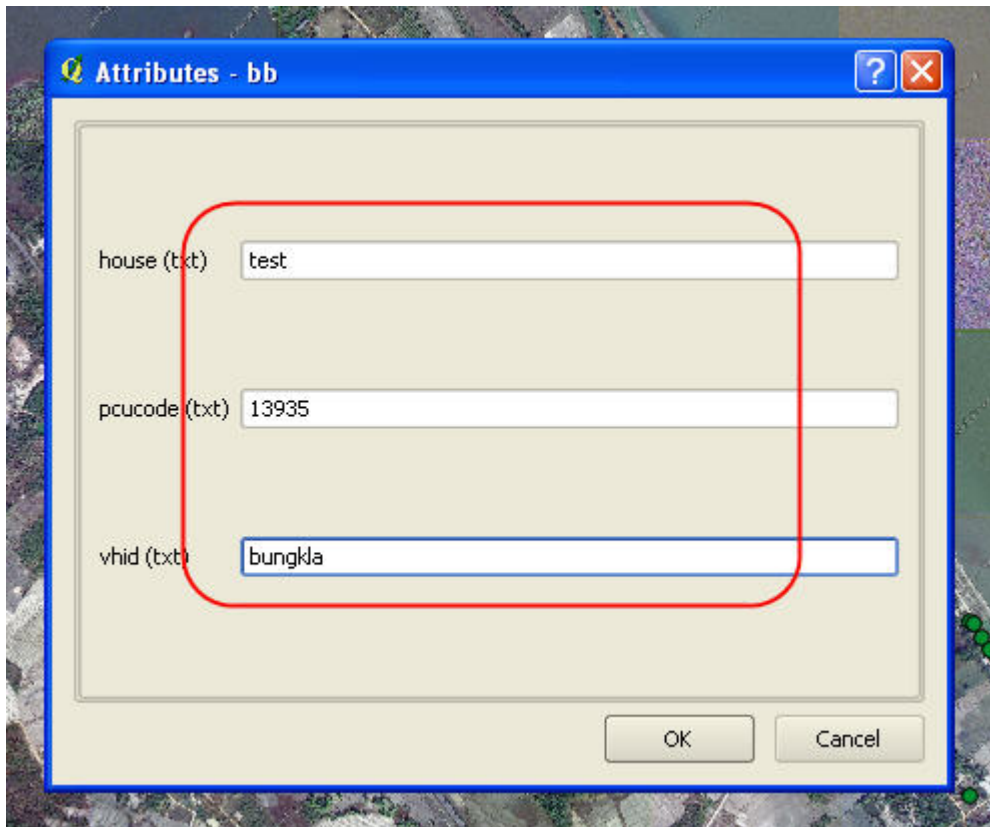
5. จะเพิ่มพิกัดหลังคาเรือน โดยเลือกเครื่องมือ Toggle editing



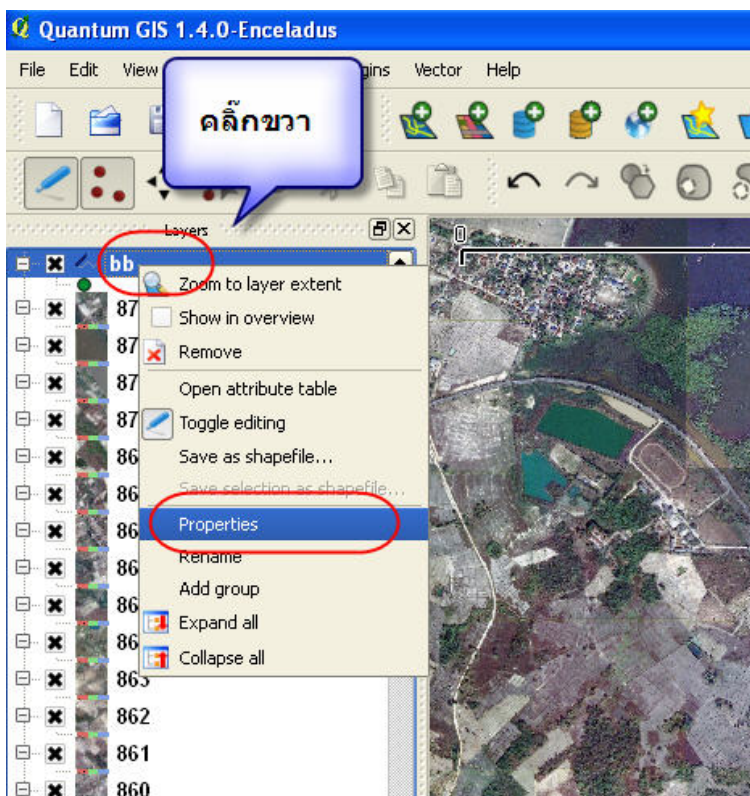
6. จะปรากฏเครื่องมือ Capture Point คลิกเครื่องมือนี้



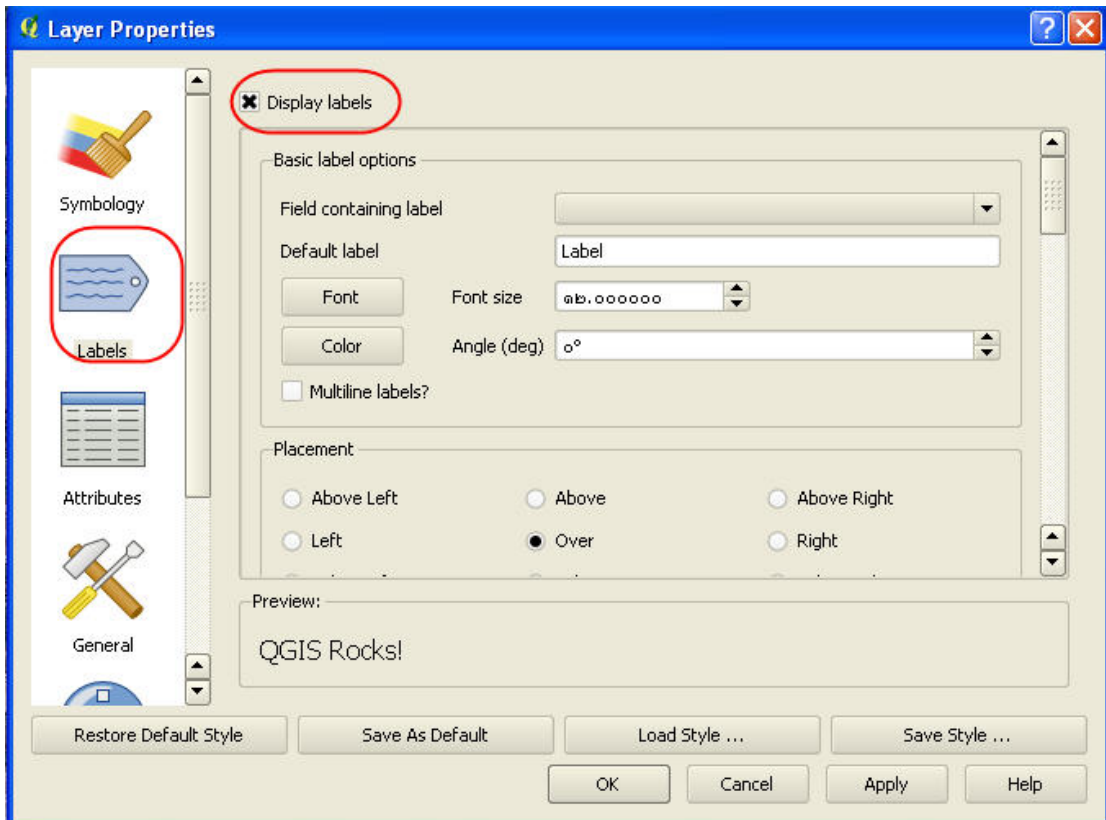
7. คลิกบริเวณภาพพื้นหลัง ใส่รายละเอียด



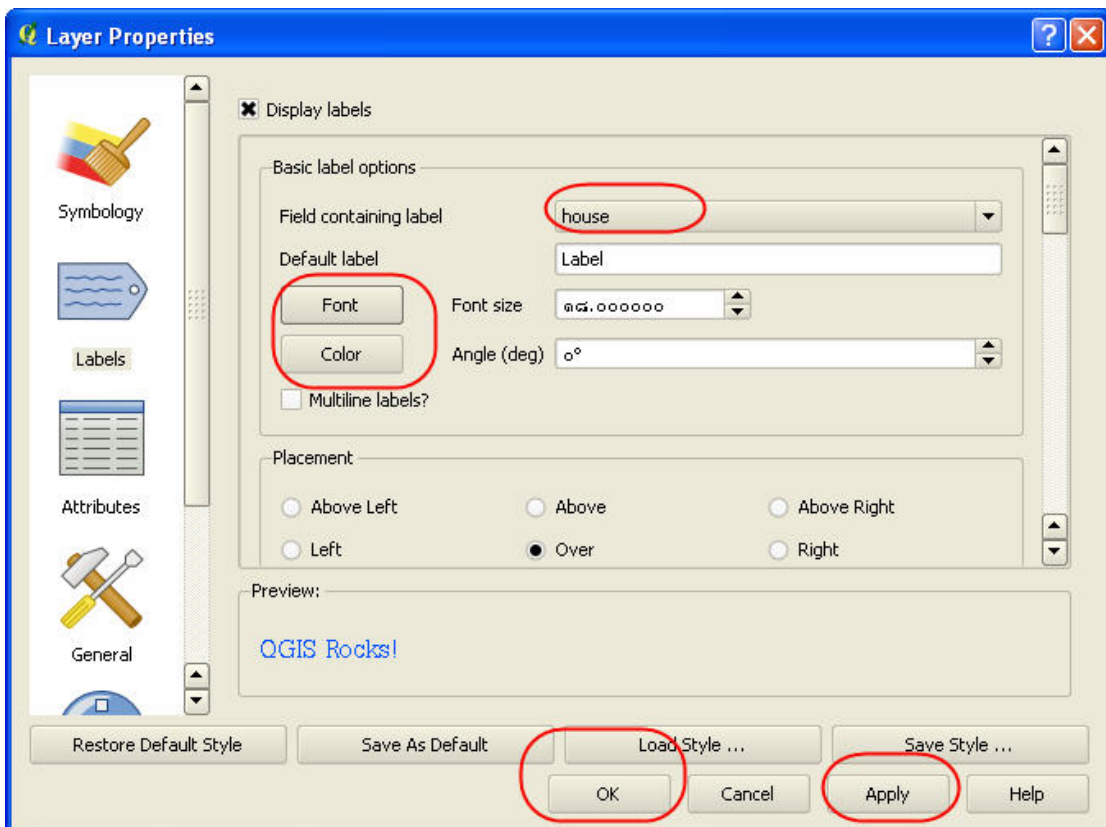
8. คลิกขวาที่ bb -> เลือก properties



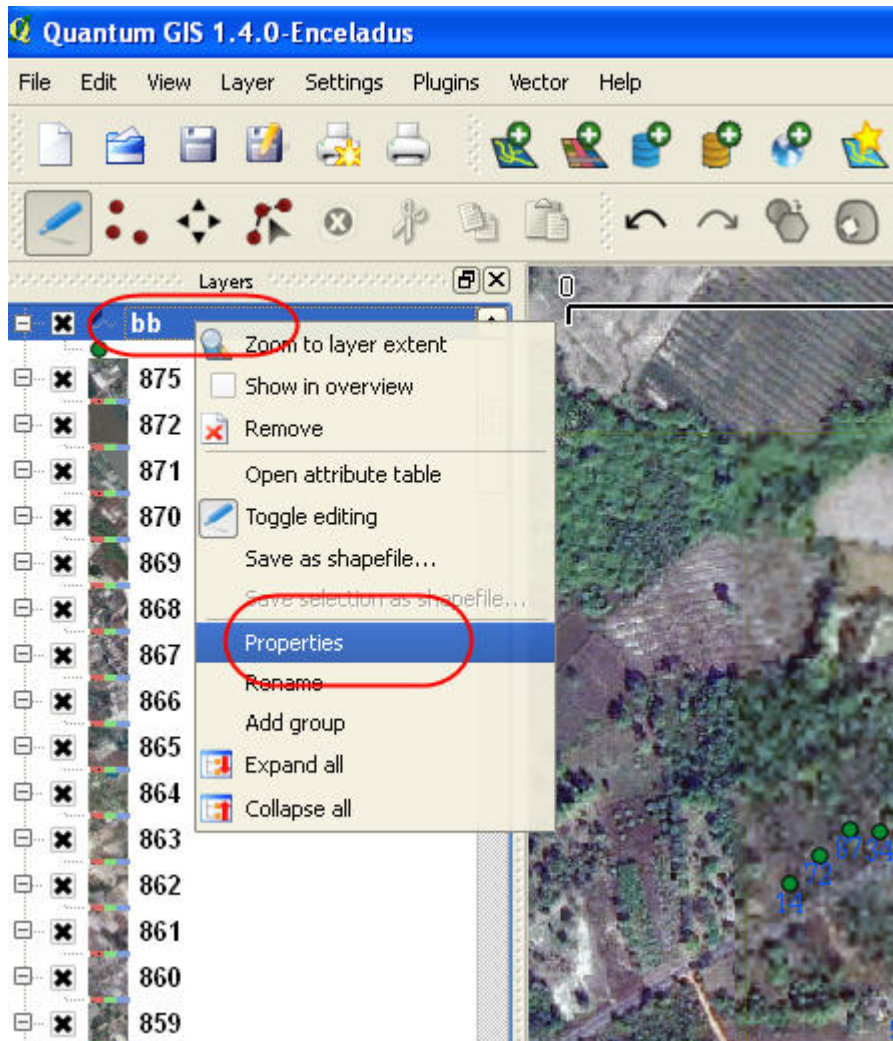
9. เลือก Labels -> คลิกเลือก Display labels



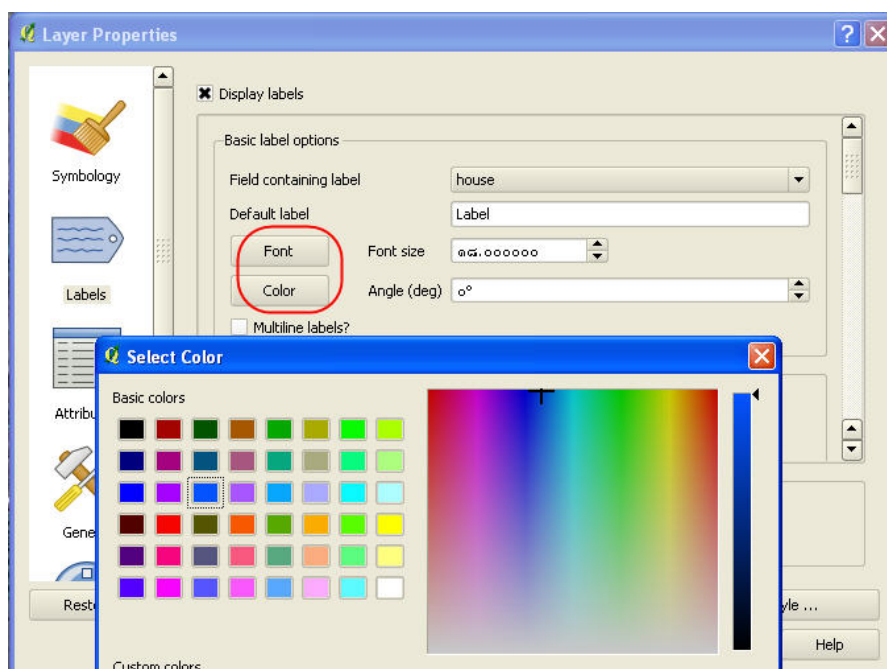
10. เลือก Field containing label = house เลือก Font และ Color ตามต้องการ -> คลิก Apply และ OK



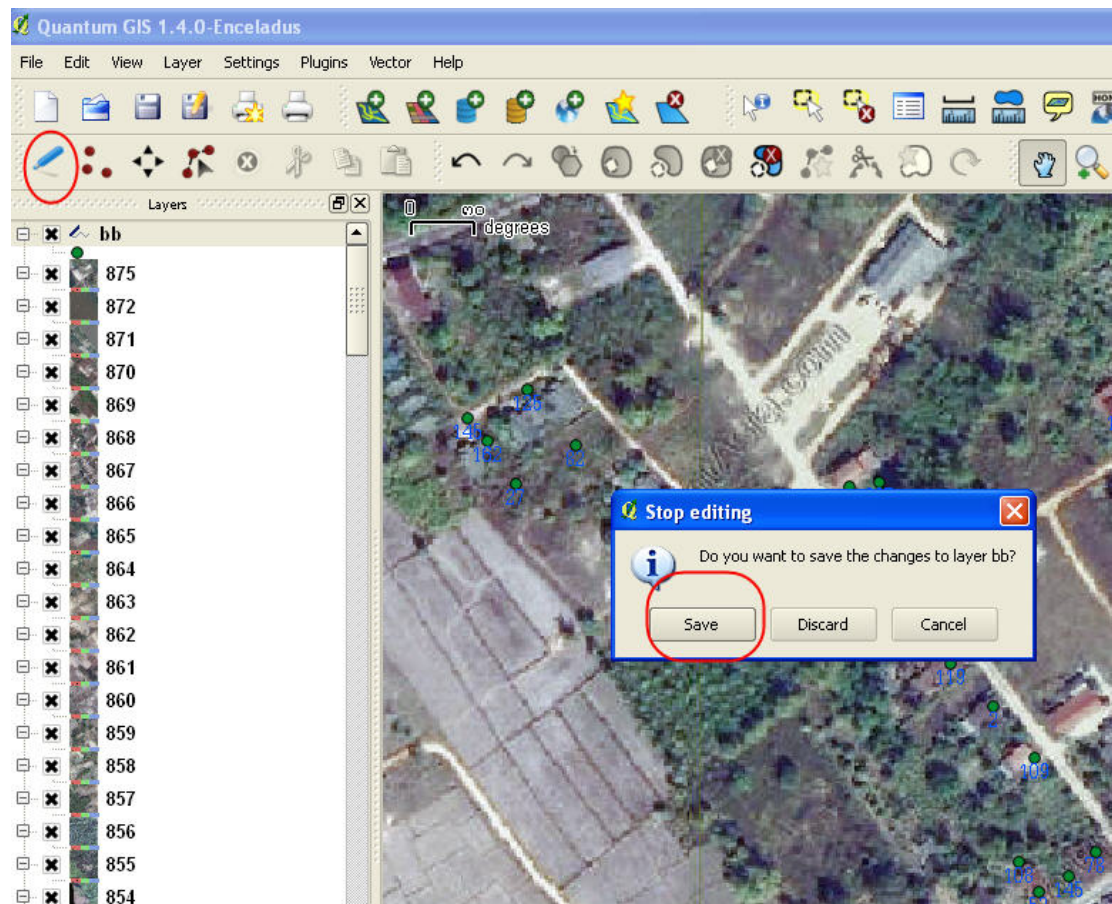
11. จะแสดงบ้านเลขที่ที่สามารถเปลี่ยนสีโดยคลิกขวาที่ bb -> เลือก Properties



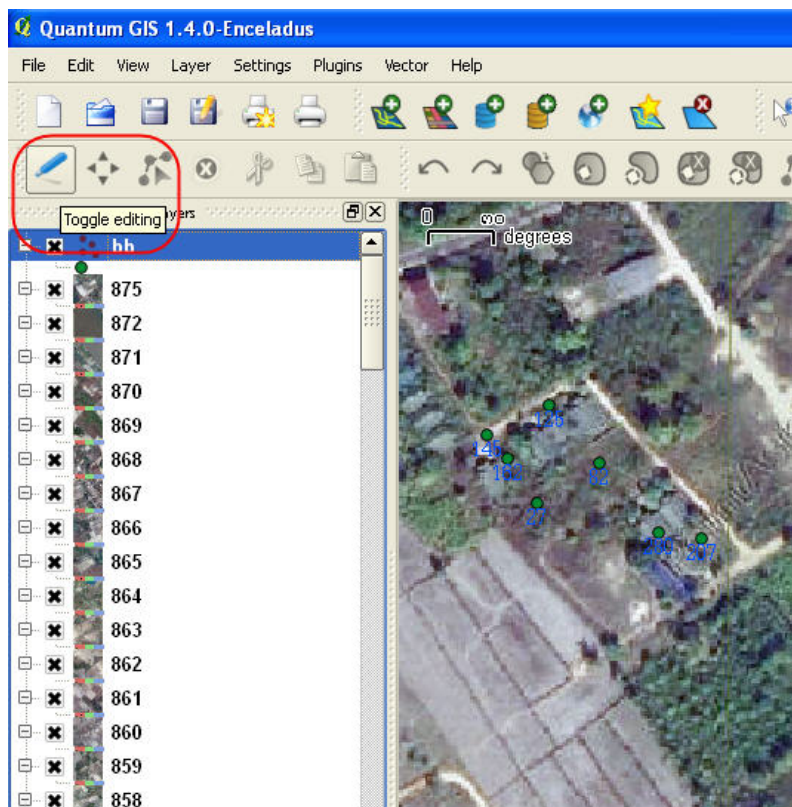
12. เลือก Font และ Color ตามต้องการ -> คลิก Apply -> OK



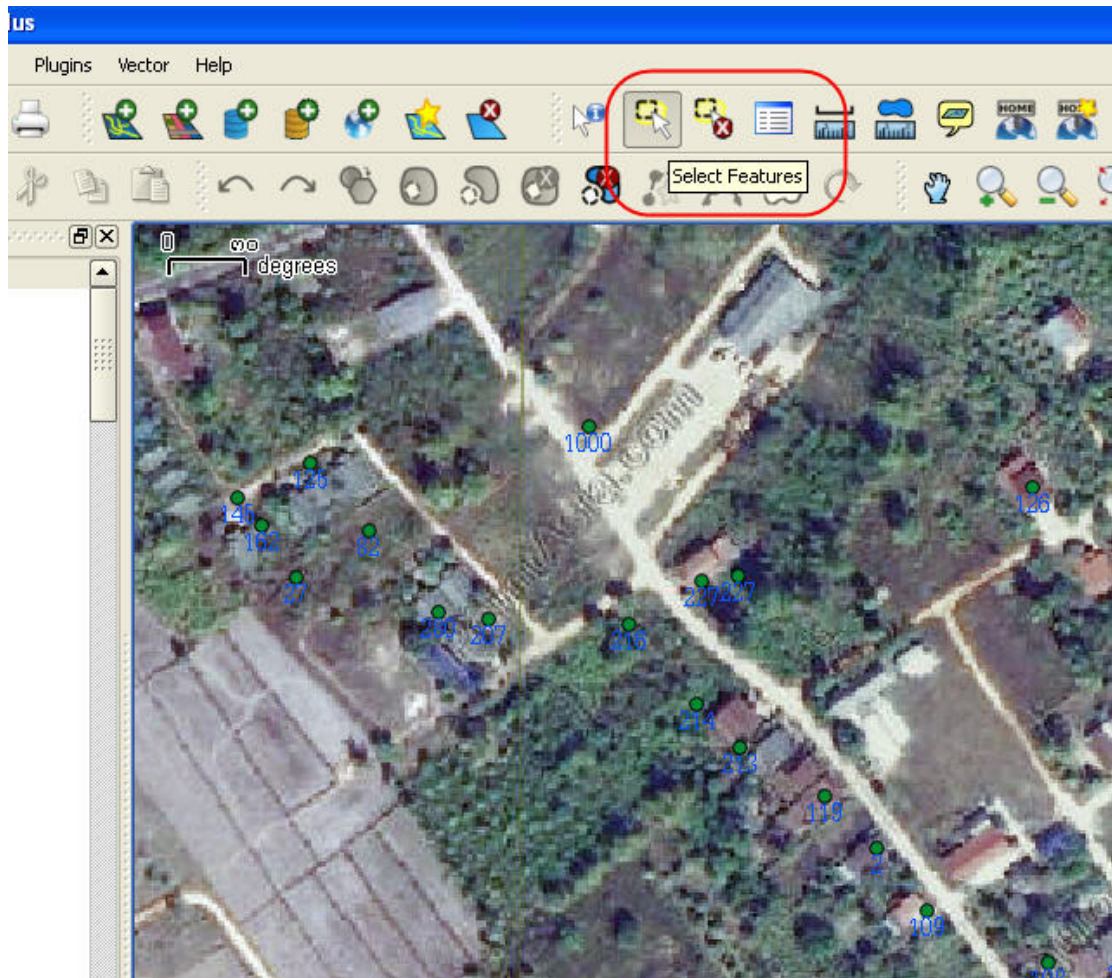
13. เมื่อลงพิกัดหลังคาเรือนเพิ่มเติมต้องเลือก ปากกาสีฟ้า -> Save (ทุกครั้งทีลงพิกัดเพิ่ม)



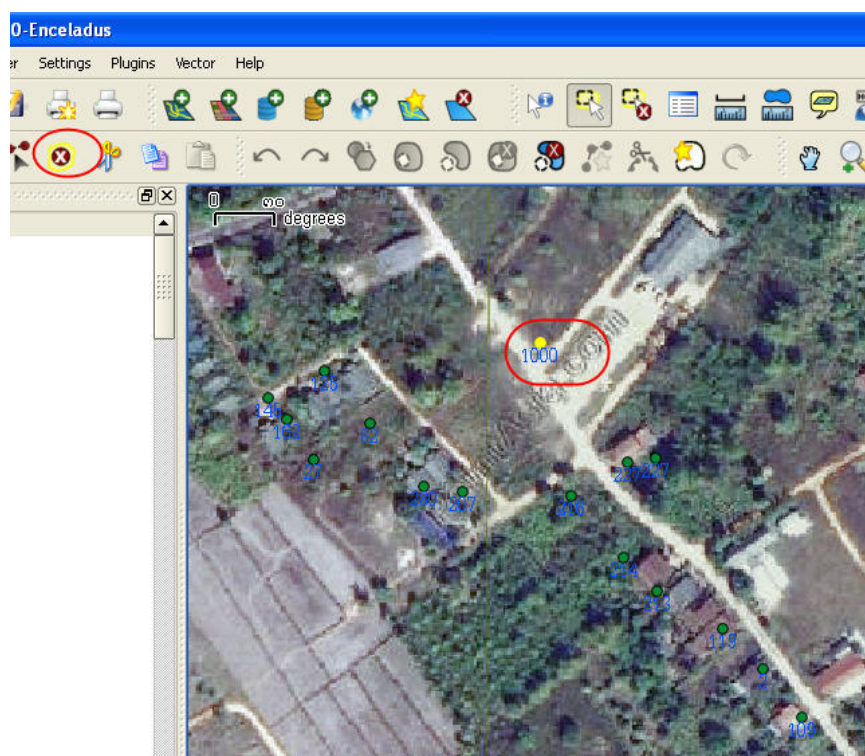
14. วิธีการลบพิกัด เลือก Toggle editing



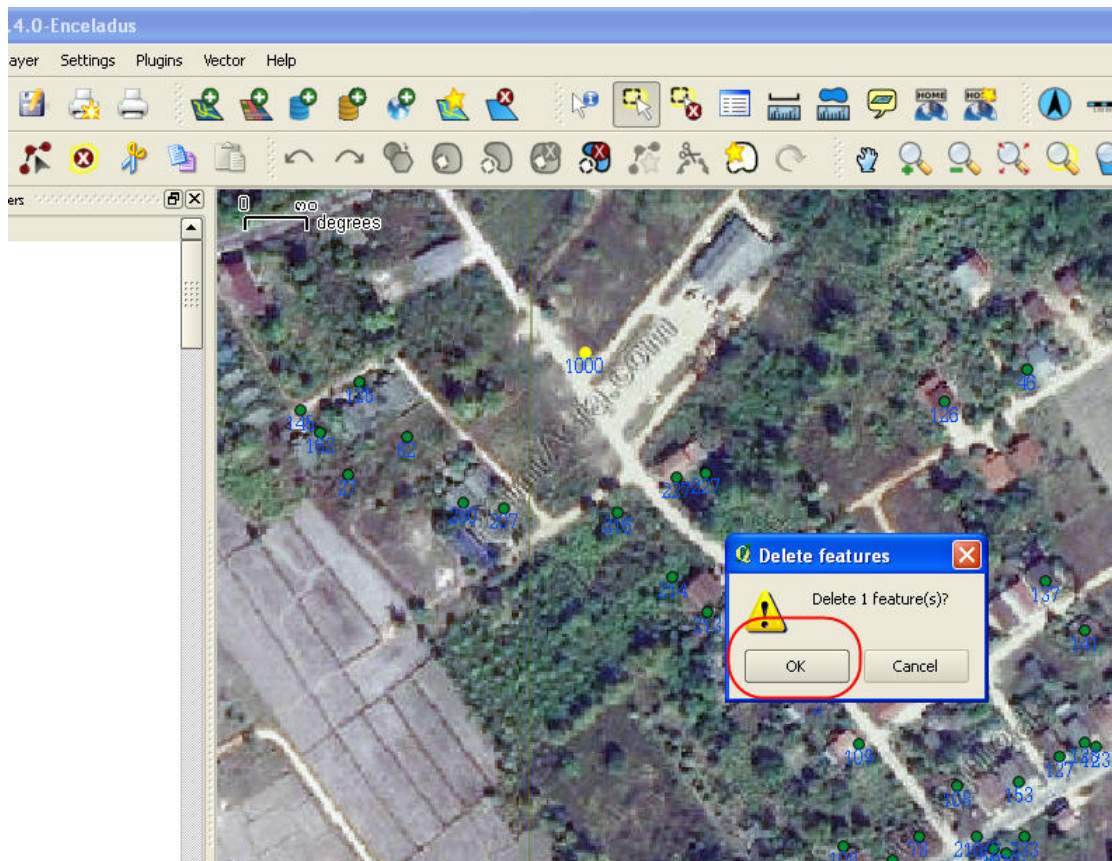
15. เลือก Select Features



16. เลือกพิกัดที่ต้องการลบ -> คลิกเครื่องหมายกากบาทเพื่อลบ



17. คลิก OK



18. คลิกเลือกปากกาสีฟ้า -> Save เรียบร้อย

